

# Die große Lebensmittelchemie-Gehaltsumfrage der AG JLC 2023/24



AG Junge Lebensmittelchemie, Frankfurt am Main, DE  
 L Engelbart, Tübingen, L Ernst, Halle S., J Franke, Würzburg, V Kinscher, Halle S., M Summerer, München  
 Gesellschaft Deutscher Chemiker e.V., Varrentrappstraße 40-42, 60486 Frankfurt am Main, DE, [gehaltsumfrage@ag-jlc.de](mailto:gehaltsumfrage@ag-jlc.de)

Das Gehalt ist für Berufseinsteigende und Jobsuchende ein wichtiger Entscheidungsfaktor bei der Auswahl einer geeigneten Arbeitsstelle. Auch beim Verfassen des Bewerbungsschreibens sowie beim Bewerbungsgespräch beeinflussen die Gehaltsvorstellung und das Verhandlungsgeschick der Bewerbenden den ersten Eindruck bei potenziellen Arbeitgebern. Daher führte die AG Junge Lebensmittelchemie (AG JLC) zum vierten Mal seit 2014 unter den Personen mit Abschluss in der Lebensmittelchemie eine Gehaltsumfrage durch.

## Eckdaten der Umfrage

- Befragungszeitraum November 2023 bis April 2024
- Berufseinstieg seit 2017 (davon 50 % seit 2022)

## Eckdaten der Teilnehmenden

- 295 ♀, 112 ♂, 2 o. A. (Σ 409)
- Ø 26 Jahre alt bei Berufseinstieg



## Einfluss der Branche

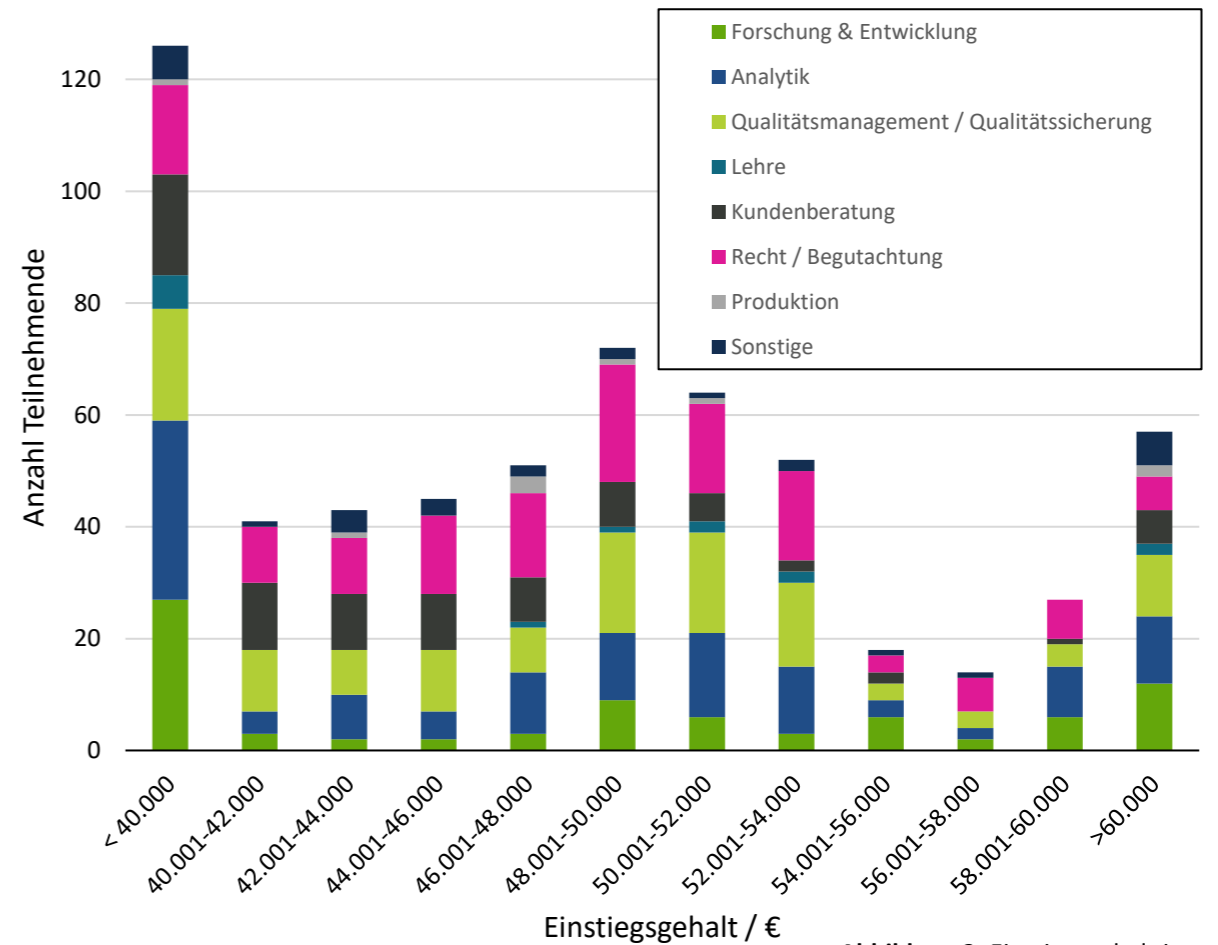


Abbildung 2: Einstiegsgehalt in Abhängigkeit von der Branche.

## Einstiegsgehalt nach Geschlecht

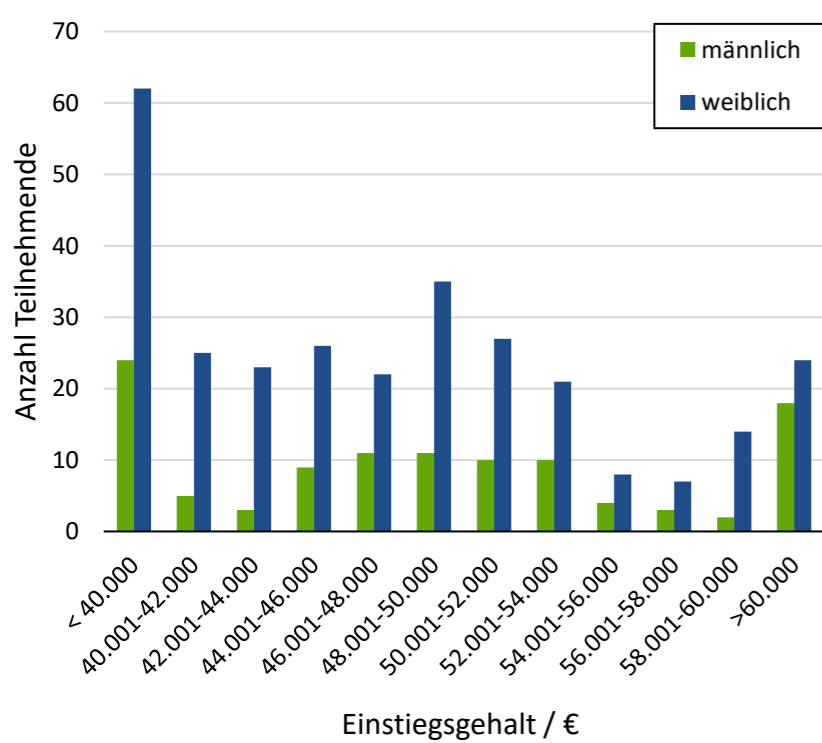


Abbildung 1: Einstiegsgehalt in Abhängigkeit des Geschlechts.

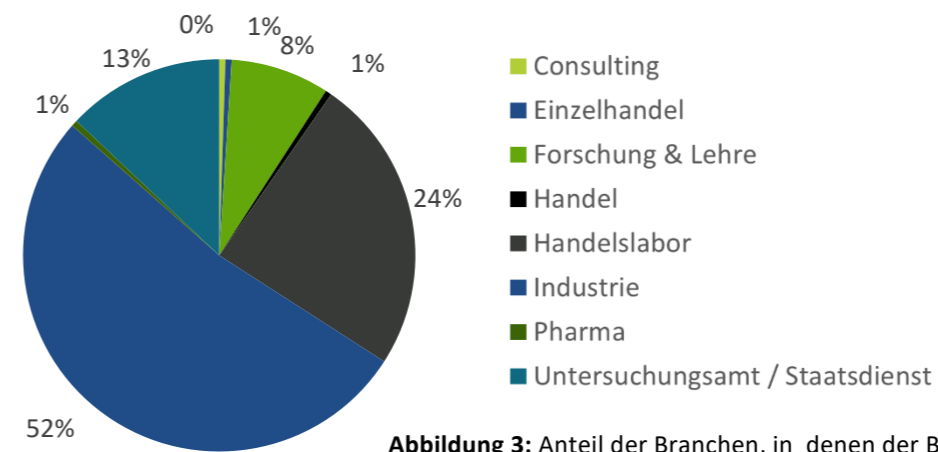


Abbildung 3: Anteil der Branchen, in denen der Berufseinstieg erfolgte.

## Bewerbungsphase

- Die wichtigsten Faktoren bei der Berufswahl waren Region (80%), Jobprofil (46%), Branche (44%) und Gehalt (41%)
- 59 % haben weniger als sechs Bewerbungen geschrieben
- 62 % haben innerhalb der ersten drei Monate einen Job gefunden

## Einfluss des Abschlusses

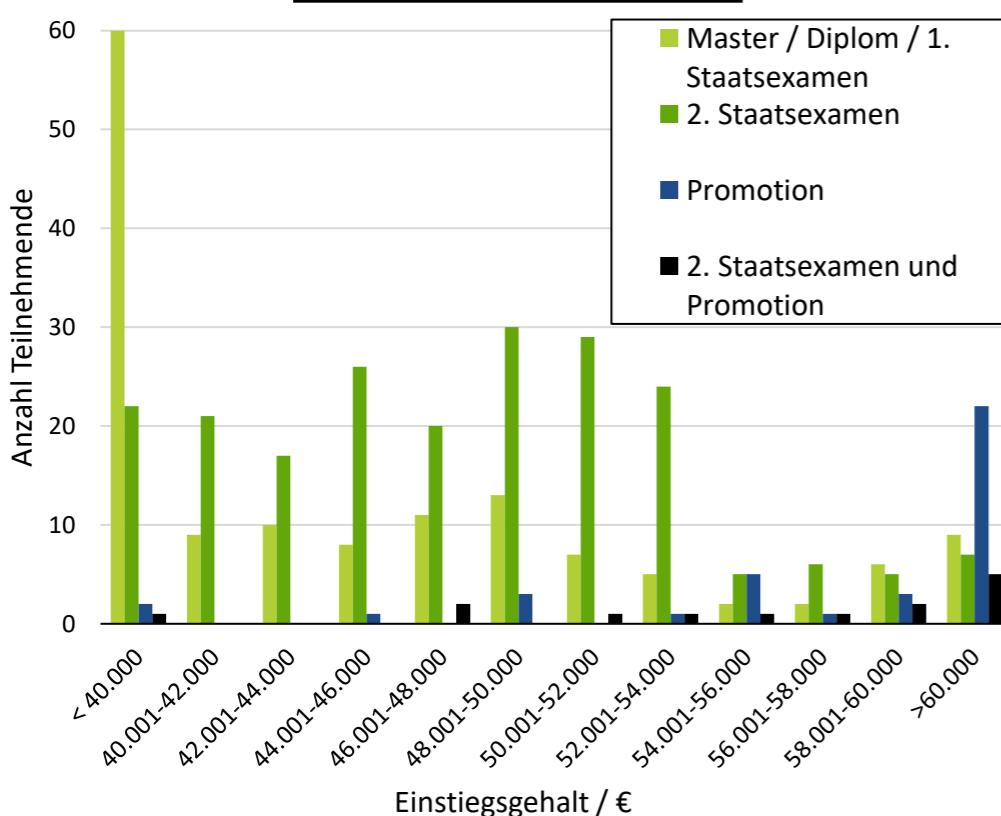


Abbildung 4: Einstiegsgehalt in Abhängigkeit des Abschlusses. In den unterschiedlichen Farben ist jeweils der höchste Abschluss der Teilnehmenden dargestellt.

## Arbeitszeit

- 88 % arbeiten zwischen 37,5-40 Stunden pro Woche
- 50 % machen 1-2 Überstunden pro Woche
- Der häufigste Überstundenausgleich ist Freizeit/Gleitzeit (69%)
- 95 % haben 25-32 Tage Urlaub

## Einfluss der Region

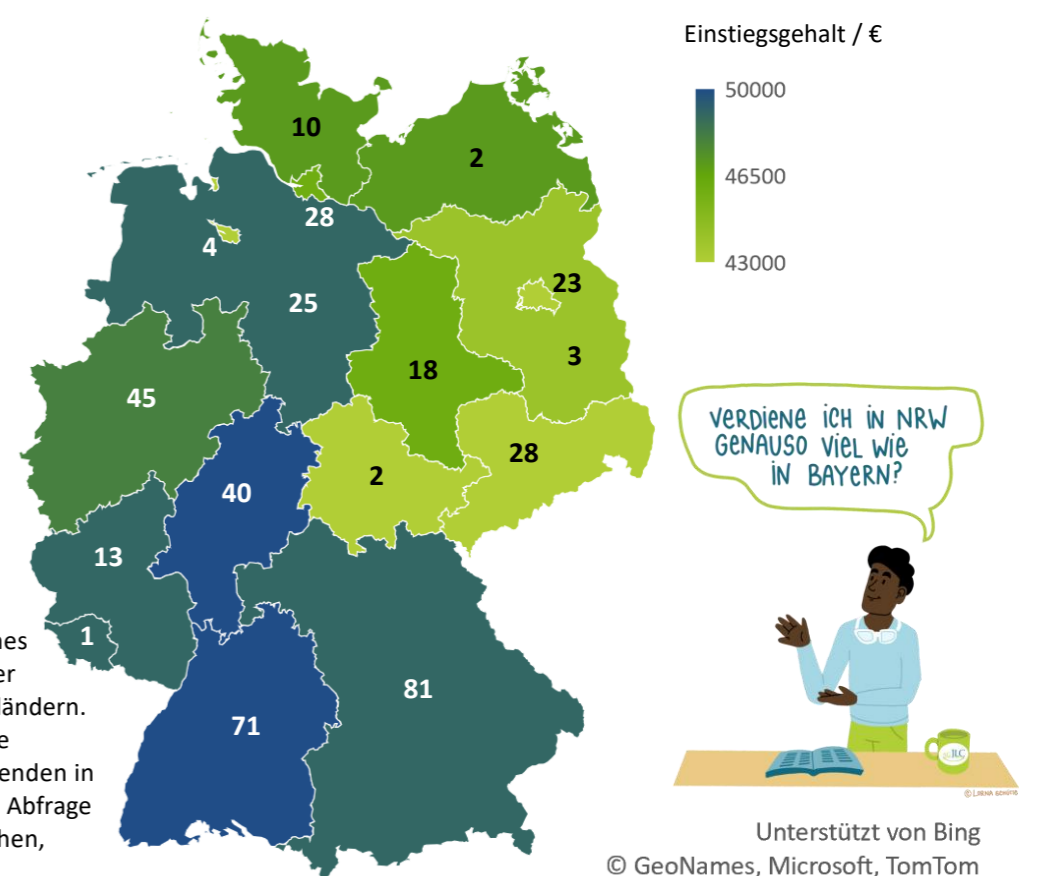


Abbildung 5: Durchschnittliches Einstiegsgehalt und Anzahl der Teilnehmenden nach Bundesländern. Zu beachten sind die teilweise geringen Zahlen an Teilnehmenden in manchen Bundesländern. Die Abfrage des Gehalts erfolgte in Bereichen, wobei <40000 & >60000 zusammengefasst war.

## Jobprofil

- 80 % übernehmen keine Führungsverantwortung, 14 % sind für 1-5 Personen verantwortlich
- 52 % haben eine unbefristete Stelle
- Bei 16 % beinhaltet der Job Wochenend-, Schichtarbeit oder Reisetätigkeit (>20 % der Zeit)

## Danke...

... an alle Teilnehmenden  
 ... an Lorna Schütte für die Umsetzung des Graphical Recordings

## Weitere Informationen

via QR-Code oder per Mail an [Gehaltsumfrage@ag-jlc.de](mailto:Gehaltsumfrage@ag-jlc.de)



AG Junge Lebensmittelchemie (AG JLC)/LChG/GDCh  
 Gesellschaft Deutscher Chemiker e.V.  
 Varrentrappstraße 40-42  
 60486 Frankfurt am Main, DE  
[Info@ag-jlc.de](mailto:Info@ag-jlc.de)